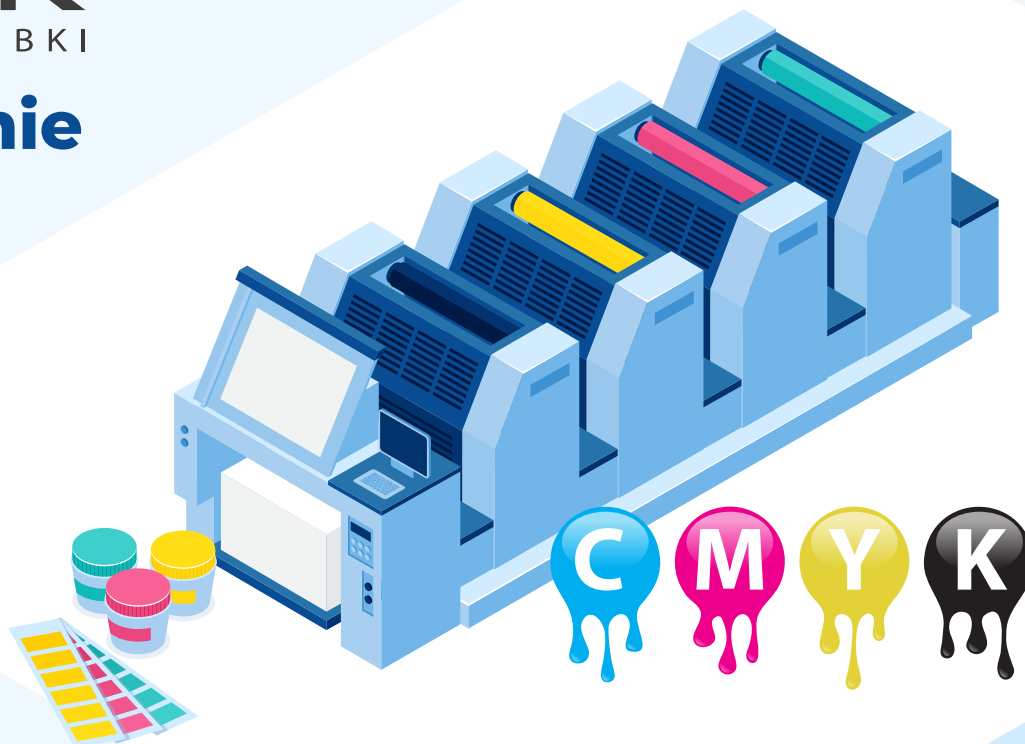
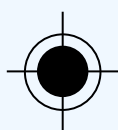


Przygotowanie materiałów do druku

**START**

Przygotowując grafikę do druku proszę uwzględnić wytyczne drukarni:

- Kolorystyka: kolory CMYK + opcjonalnie 1 kolor Pantone z zachowaniem kolorystyki do podłoża (papier powlekany i niepowlekany), przy projektach kubków z pantonami czas realizacji zamówienia wydłuża się.
- max nafarwienie **300%** (dla kubeczków/misek papierowych **240%**)
- tekst zbudowany z jednego koloru (preferowany)
- elementy w kolorze "**black**" z włączoną opcją **overprint** w wartościach: C=50% M=40% Y=30% K=100%
- **czcionki zamienione na krzywe**
- **grafika o rozdzielczości 300 dpi (CMYK)**
- **grafika wypuszczona na spad o wielkości 2 mm - 5 mm (względem wykrojnika)**
- obrys wykrojnika jako osobna separacja z włączoną opcją overprint
- format pliku: edytowalny plik pdf lub ai (z załączonymi grafikami - jeśli potrzebne)
- teksty i istotne elementy grafiki oddalone 4 mm od krawędzi kubka/miski



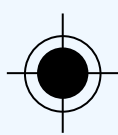
Wymiary grafiki na kubki i miski:

grafika dopasowana przez zakrzywienie wg otrzymanego od nas wykrojnika

WAŻNE DOTYCZY KUBKÓW PAPIEROWYCH

Rozporządzenie UE nr 2020/2151

Zgodnie z Rozporządzeniem UE nr 2020/2151 kubki papierowe z warstwą PE i PLA powinny zawierać następujące oznakowanie (bez czarnej ramki):



Oznakowanie należy umieścić poziomo na zewnętrznej powierzchni kubka z dala od brzegu. Oznakowania nie należy umieszczać pod podstawą kubka.

Rozmiar oznakowania:

- W przypadku kubków o pojemności mniejszej niż 500 ml minimalny rozmiar oznakowania powinien wynosić 1,4 cm × 2,8 cm (3,92 cm²).
- W przypadku kubków o pojemności 500 ml lub większej minimalny rozmiar oznakowania powinien wynosić 1,6 cm × 3,2 cm (5,12 cm²).

Tekst informacyjny „**PRODUKT ZAWIERA PLASTIK**” należy wydrukować wielkimi literami i czcionką Helvetica Bold. Rozmiar czcionki powinien wynosić co najmniej 5 pkt dla kubków o pojemności poniżej 500 ml i 6 pkt dla kubków o pojemności 500 ml lub większej.

Należy stosować kolory o następujących kodach:

biały: C = 0 / M = 0 / Y = 0 / K = 0
czarny: C = 0 / M = 0 / Y = 0 / K = 100
czerwony: C = 0 / M = 90 / Y = 60 / K = 0
niebieski: C = 60 / M = 0 / Y = 0 / K = 0

